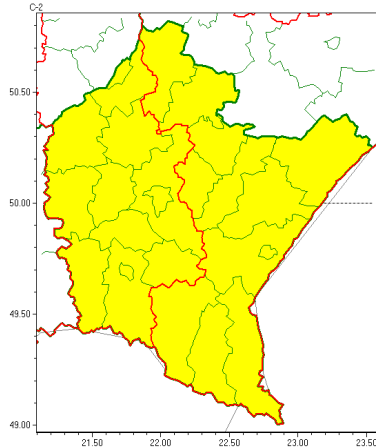


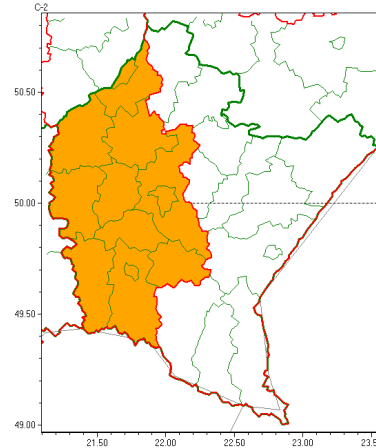


Zasięg ostrzeżeń w województwie

**Burze z gradem**  
2022-08-17 05:46



**Upał**  
2022-08-17 05:46



**WOJEWÓDZTWO PODKARPACKIE**  
**OSTRZEŻENIA METEOROLOGICZNE ZBIORCZO NR 180**  
**WYKAZ OBOWIĄZUJĄCYCH OSTRZEŻEŃ**  
**o godz. 05:46 dnia 17.08.2022**

<b>Zjawisko/Stopień zagrożenia</b>	Burze z gradem/1
<b>Obszar (w nawiasie numer ostrzeżenia dla powiatu)</b>	powiaty: bieszczadzki(109), brzozowski(87), dębicki(78), jarosławski(85), jasielski(107), kolbuszowski(79), Krosno(93), krośnieński(108), leski(109), leżajski(82), lubaczowski(85), Łańcucki(80), mielecki(79), niemiński(79), przemyski(86), Przemyśl(85), przeworski(83), ropczycko-sędziszowski(80), rzeszowski(83), Rzeszów(83), sanocki(107), stalowowolski(79), strzyżowski(81), Tarnobrzeg(78), tarnobrzeski(78)
<b>Ważność</b>	od godz. 12:00 dnia 17.08.2022 do godz. 22:30 dnia 17.08.2022
<b>Prawdopodobieństwo</b>	80%
<b>Przebieg</b>	Prognozowane są burze, którym miejscami będą towarzyszyć umiarkowane i silne opady deszczu od 20 mm do 30 mm oraz porywy wiatru do 70 km/h. Miejscami grad.
<b>SMS</b>	IMGW-PIB OSTRZEŻENIA: BURZE Z GRADEM/1 podkarpackie (wszystkie powiaty) od 12:00/17.08 do 22:30/17.08.2022 deszcz 30 mm, grad, porywy 70 km/h. Dotyczy powiatów: wszystkie powiaty.
<b>RSO</b>	Woj. podkarpackie (wszystkie powiaty), IMGW-PIB wydał ostrzeżenie pierwszego stopnia o burzach z gradem
<b>Uwagi</b>	Brak.
<b>Zjawisko/Stopień zagrożenia</b>	Upał/2



Instytut Meteorologii i Gospodarki Wodnej - Państwowy Instytut Badawczy

**Biurowo Prognoz Meteorologicznych w Krakowie**

30-215 Kraków ul. Piotra Borowego 14

tel: 12-6398150, fax: 12-4251973

email: [meteo.krakow@imgw.pl](mailto:meteo.krakow@imgw.pl)

www: [www: www.imgw.pl](http://www.imgw.pl)

<b>Obszar (w nawiasie numer ostrzeżenia dla powiatu)</b>	powiaty: brzozowski(85), dębicki(76), jasielski(105), kolbuszowski(77), Krosno(91), krośnieński(106), mielecki(77), ropczycko-sędziszowski(78), rzeszowski(81), Rzeszów(81), strzykowski(79), Tarnobrzeg(76), tarnobrzeski(76)
<b>Ważność</b>	od godz. 12:00 dnia 16.08.2022 do godz. 20:00 dnia 20.08.2022
<b>Prawdopodobieństwo</b>	80%
<b>Przebieg</b>	Prognozuje się upał. Temperatura maksymalna w dzień od 29°C do 32°C, w nocy od 19.08 do 20.08.2022 od 33°C. Temperatura minimalna w nocy od 17°C do 20°C.
<b>SMS</b>	IMGW-PIB OSTRZEŻENIE: UPAŁ/2 podkarpackie (13 powiatów) od 12:00/16.08 do 20:00/20.08.2022 temp. maks 29-33st, temp min 17-20st. Dotyczy powiatów: brzozowski, dębicki, jasielski, kolbuszowski, Krosno, krośnieński, mielecki, ropczycko-sędziszowski, rzeszowski, Rzeszów, strzykowski, Tarnobrzeg i tarnobrzeski.
<b>RSO</b>	Woj. podkarpackie (13 powiatów), IMGW-PIB wydał ostrzeżenie drugiego stopnia o upałach
<b>Uwagi</b>	Brak.

Opracowanie niniejsze i jego format, jako przedmiot prawa autorskiego podlega ochronie prawnej, zgodnie z przepisami ustawy z dnia 4 lutego 1994r o prawie autorskim i prawach pokrewnych (dz. U. z 2006 r. Nr 90, poz. 631 z późn. zm.).

Wszelkie dalsze udostępnianie, rozpowszechnianie (przedruk, kopiowanie, wiadomości sms) jest dozwolone wyłącznie w formie dosłownej z bezwzględnym wskazaniem źródła informacji tj. IMGW-PIB.