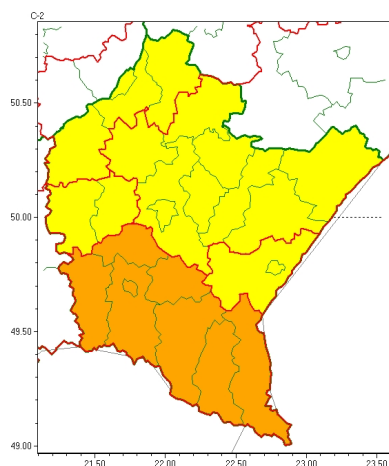


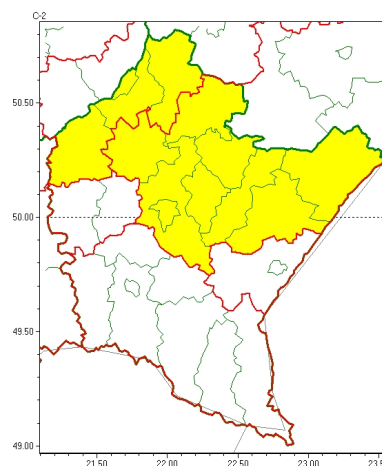


Zasięg ostrzeżeń w województwie

Intensywne opady śniegu
2023-01-20 12:02



Opady marznące
2023-01-20 12:02



WOJEWÓDZTWO PODKARPACKIE
OSTRZEŻENIA METEOROLOGICZNE ZBIORCZO NR 17
WYKAZ OBYWÓW ZUJ CYCH OSTRZEŻEŃ
o godz. 12:02 dnia 20.01.2023

Zjawisko/Stopień zagrożenia	Opady mroźne/1
Obszar (w nawiasie numer ostrzeżenia dla powiatu)	powiaty: jarosławski(5), kolbuszowski(6), leżajski(6), lubaczowski(4), Łańcut(6), mielecki(6), niżański(6), przeworski(5), rzeszowski(6), Rzeszów(6), stalowowolski(6), Tarnobrzeg(5), tarnobrzegi(6)
Ważność	od godz. 18:00 dnia 20.01.2023 do godz. 07:30 dnia 21.01.2023
Prawdopodobieństwo	80%
Przebieg	Prognozuje się, że opady śniegu będą przechodziły w deszcz ze śniegiem i okresami mroźnych opadów deszcz miejscami powodując cyfrolód.
SMS	IMGW-PIB OSTRZEŻENIA: MROŻNE OPADY/1 podkarpackie (13 powiatów) od 18:00/20.01 do 07:30/21.01.2023 mroźne opady, drogi liskie. Dotyczy powiatów: jarosławski, kolbuszowski, leżajski, lubaczowski, Łańcut, mielecki, niżański, przeworski, rzeszowski, Rzeszów, stalowowolski, Tarnobrzeg i tarnobrzegi.
RSO	Woj. podkarpackie (13 powiatów), IMGW-PIB wydał ostrzeżenie pierwszego stopnia o opadach mroźnych
Uwagi	Brak.
Zjawisko/Stopień zagrożenia	Intensywne opady śniegu/1
Obszar (w nawiasie numer ostrzeżenia dla powiatu)	powiaty: dębicki(5), jarosławski(4), kolbuszowski(5), leżajski(5), lubaczowski(3), Łańcut(5), niżański(5), przemyski(3), Przemyśl(3), przeworski(4), ropczycko-sędziszowski(5), rzeszowski(5), Rzeszów(5)
Ważność	od godz. 11:00 dnia 20.01.2023 do godz. 08:00 dnia 21.01.2023



Prawdopodobieństwo	80%
Przebieg	Prognozowane są opady niegu powodujące miejscami przyrost pokrywy śnieżnej o 15 cm do 20 cm.
SMS	IMGW-PIB OSTRZEŻA: NIEG/1 podkarpackie (13 powiatów) od 11:00/20.01 do 08:00/21.01.2023 przyrost pokrywy 20 cm. Dotyczy powiatów: dębicki, jarosławski, kolbuszowski, leżajski, lubaczowski, łąkaucki, niżański, przemyski, Przemyśl, przeworski, ropczycko-sędziszowski, rzeszowski i Rzeszów.
RSO	Woj. podkarpackie (13 powiatów), IMGW-PIB wydał ostrzeżenie pierwszego stopnia o intensywnych opadach niegu
Uwagi	Brak.
Zjawisko/Stopień zagrożenia	Intensywne opady niegu/2
Obszar (w nawiasie numer ostrzeżenia dla powiatu)	powiaty: bieszczadzki(10), brzozowski(4), jasielski(9), Krosno(8), krośnieński(9), leski(10), sanocki(11), strzykowski(5)
Ważność	od godz. 11:00 dnia 20.01.2023 do godz. 08:00 dnia 21.01.2023
Prawdopodobieństwo	80%
Przebieg	Prognozowane są opady niegu o natężeniu umiarkowanym, okresami silnym powodujące miejscami przyrost pokrywy śnieżnej o 20 cm do 30 cm.
SMS	IMGW-PIB OSTRZEŻA: NIEG/2 podkarpackie (8 powiatów) od 11:00/20.01 do 08:00/21.01.2023 przyrost pokrywy 30 cm. Dotyczy powiatów: bieszczadzki, brzozowski, jasielski, Krosno, krośnieński, leski, sanocki i strzykowski.
RSO	Woj. podkarpackie (8 powiatów), IMGW-PIB wydał ostrzeżenie drugiego stopnia o intensywnych opadach niegu
Uwagi	Brak.
Zjawisko/Stopień zagrożenia	Intensywne opady niegu/1
Obszar (w nawiasie numer ostrzeżenia dla powiatu)	powiaty: mielecki(5), stalowowolski(5), Tarnobrzeg(4), tarnobrzeski(5)
Ważność	od godz. 15:00 dnia 20.01.2023 do godz. 10:00 dnia 21.01.2023
Prawdopodobieństwo	80%
Przebieg	Prognozowane są opady niegu powodujące miejscami przyrost pokrywy śnieżnej o 15 cm do 20 cm.
SMS	IMGW-PIB OSTRZEŻA: NIEG/1 podkarpackie (4 powiaty) od 15:00/20.01 do 10:00/21.01.2023 przyrost pokrywy 20 cm. Dotyczy powiatów: mielecki, stalowowolski, Tarnobrzeg i tarnobrzeski.
RSO	Woj. podkarpackie (4 powiaty), IMGW-PIB wydał ostrzeżenie pierwszego stopnia o intensywnych opadach niegu
Uwagi	Brak.



Instytut Meteorologii i Gospodarki Wodnej - Państwowy Instytut Badawczy
Biuro Prognoz Meteorologicznych w Krakowie
30-215 Kraków ul. Piotra Borowego 14
tel: 12-6398150, fax: 12-4251973
email: meteo.krakow@imgw.pl
www: www.imgw.pl

Opracowanie niniejsze i jego format, jako przedmiot prawa autorskiego podlega ochronie prawnej, zgodnie z przepisami ustawy z dnia 4 lutego 1994r o prawie autorskim i prawach pokrewnych (dz. U. z 2006 r. Nr 90, poz. 631 z późn. zm.).

Wszelkie dalsze udostępnianie, rozpowszechnianie (przedruk, kopiowanie, wiadomości sms) jest dozwolone wyłącznie w formie dostawnej z bezwzględnym wskazaniem źródła informacji tj. IMGW-PIB.