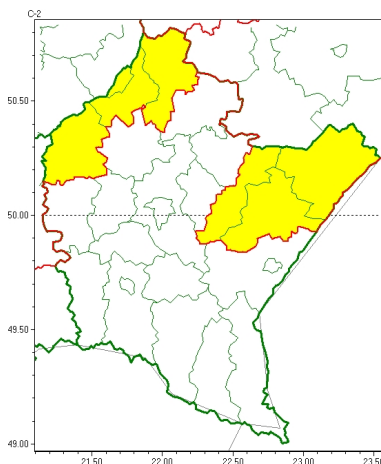




Zasięg ostrzeżeń w województwie

Gęsta mgła
2024-12-02 11:45



WOJEWÓDZTWO PODKARPACKIE OSTRZEŻENIA METEOROLOGICZNE ZBIORCZO NR 360 WYKAZ OBOWIĄZUJĄCYCH OSTRZEŻEŃ o godz. 11:45 dnia 02.12.2024

Zjawisko/Stopień zagrożenia	Gęsta mgła/1
Obszar (w nawiasie numer ostrzeżenia dla powiatu)	powiaty: jarosławski(143), lubaczowski(140), przeworski(141)
Ważność	od godz. 17:00 dnia 02.12.2024 do godz. 09:00 dnia 03.12.2024
Prawdopodobieństwo	85%
Przebieg	Prognozuje się gęste mgły, w zasięgu których widzialność będzie miejscami wynosić poniżej 200 m. Mgły szybko będą tworzyć się po zachodzie słońca. Miejscami ślisko.
SMS	IMGW-PIB OSTRZEGA: MGŁA/1 podkarpackie (3 powiaty) od 17:00/02.12 do 09:00/03.12.2024 widzialność 200 m. Dotyczy powiatów: jarosławski, lubaczowski i przeworski.
RSO	Woj. podkarpackie (3 powiaty), IMGW-PIB wydał ostrzeżenie pierwszego stopnia o silnych mgłach
Uwagi	Brak.
Zjawisko/Stopień zagrożenia	Gęsta mgła/1
Obszar (w nawiasie numer ostrzeżenia dla powiatu)	powiaty: mielecki(135), stalowowolski(138), Tarnobrzeg(136), tarnobrzesci(137)
Ważność	od godz. 16:00 dnia 02.12.2024 do godz. 11:00 dnia 03.12.2024
Prawdopodobieństwo	85%



Przebieg	Prognozuje się gęste mgły, w zasięgu których widzialność będzie miejscami wynosić poniżej 200 m. Mgły szybko będą tworzyć się po zachodzie słońca. Miejscami ślisko.
SMS	IMGW-PIB OSTRZEGA: MGŁA/1 podkarpackie (4 powiaty) od 16:00/02.12 do 11:00/03.12.2024 widzialność 200 m. Dotyczy powiatów: mielecki, stalowowolski, Tarnobrzeg i tarnobrzesci.
RSO	Woj. podkarpackie (4 powiaty), IMGW-PIB wydał ostrzeżenie pierwszego stopnia o silnych mgłach
Uwagi	Brak.
<p>Opracowanie niniejsze i jego format, jako przedmiot prawa autorskiego podlega ochronie prawnej, zgodnie z przepisami ustawy z dnia 4 lutego 1994r o prawie autorskim i prawach pokrewnych (dz. U. z 2006 r. Nr 90, poz. 631 z późn. zm.). Wszelkie dalsze udostępnianie, rozpowszechnianie (przedruk, kopiowanie, wiadomość sms) jest dozwolone wyłącznie w formie dosłownej z bezwzględnym wskazaniem źródła informacji tj. IMGW-PIB.</p>	