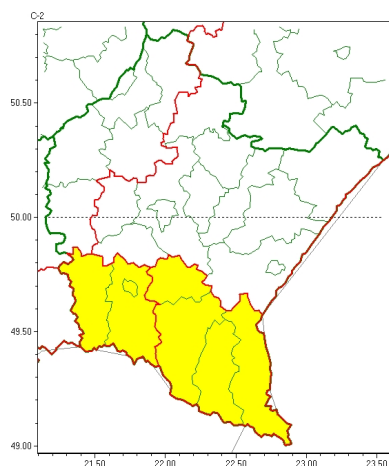


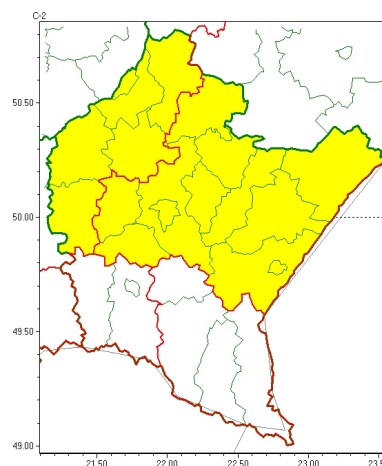


Zasięg ostrzeżeń w województwie

Intensywne opady śniegu
2024-12-23 12:36



Oblodzenie
2024-12-23 12:36



WOJEWÓDZTWO PODKARPACKIE OSTRZEŻENIA METEOROLOGICZNE ZBIORCZO NR 386 WYKAZ OBOWIĄZUJĄCYCH OSTRZEŻEŃ o godz. 12:36 dnia 23.12.2024

Zjawisko/Stopień zagrożenia	Oblodzenie/1
Obszar (w nawiasie numer ostrzeżenia dla powiatu)	powiaty: jarosławski(154), leżajski(149), lubaczowski(151), łańcucki(150), niżański(149), przemyski(155), Przemyśl(154), przeworski(152), ropczycko-sędziszowski(148), rzeszowski(151), Rzeszów(151), strzyżowski(151)
Ważność	od godz. 17:30 dnia 23.12.2024 do godz. 08:00 dnia 24.12.2024
Prawdopodobieństwo	70%
Przebieg	Prognozuje się zamarzanie mokrej nawierzchni dróg i chodników po opadach mokrego śniegu i deszczu ze śniegiem powodujące ich oblodzenie. Temperatura minimalna około -1°C, temperatura minimalna przy gruncie od -3°C do -1°C.
SMS	IMGW-PIB OSTRZEGA: OBLODZENIE/1 podkarpackie (12 powiatów) od 17:30/23.12 do 08:00/24.12.2024 temp. min. około -1st., przy gruncie do -3 st., ślisko. Dotyczy powiatów: jarosławski, leżajski, lubaczowski, łańcucki, niżański, przemyski, Przemyśl, przeworski, ropczycko-sędziszowski, rzeszowski, Rzeszów i strzyżowski.
RSO	Woj. podkarpackie (12 powiatów), IMGW-PIB wydał ostrzeżenie pierwszego stopnia o oblodzeniu
Uwagi	Brak.
Zjawisko/Stopień zagrożenia	Intensywne opady śniegu/1
Obszar (w nawiasie numer ostrzeżenia dla powiatu)	powiaty: bieszczadzki(190), brzozowski(156), leski(190), sanocki(187)
Ważność	od godz. 10:30 dnia 23.12.2024 do godz. 17:00 dnia 23.12.2024



Prawdopodobieństwo	80%
Przebieg	Obserwowane i prognozowane są opady śniegu powodujące przyrost pokrywy śnieżnej miejscami do 10 cm.
SMS	IMGW-PIB OSTRZEGA: ŚNIEG/1 podkarpackie (4 powiaty) od 10:30/23.12 do 17:00/23.12.2024 przyrost pokrywy do 10 cm. Dotyczy powiatów: bieszczadzki, brzozowski, leski i sanocki.
RSO	Woj. podkarpackie (4 powiaty), IMGW-PIB wydał ostrzeżenie pierwszego stopnia o intensywnych opadach śniegu
Uwagi	Brak.
Zjawisko/Stopień zagrożenia	Intensywne opady śniegu/1
Obszar (w nawiasie numer ostrzeżenia dla powiatu)	powiaty: jasielski(181), Krosno(171), krośnieński(185)
Ważność	od godz. 10:30 dnia 23.12.2024 do godz. 07:00 dnia 24.12.2024
Prawdopodobieństwo	80%
Przebieg	Obserwowane i prognozowane są opady śniegu powodujące przyrost pokrywy śnieżnej miejscami do 15 cm.
SMS	IMGW-PIB OSTRZEGA: ŚNIEG/1 podkarpackie (3 powiaty) od 10:30/23.12 do 07:00/24.12.2024 przyrost pokrywy do 15 cm. Dotyczy powiatów: jasielski, Krosno i krośnieński.
RSO	Woj. podkarpackie (3 powiaty), IMGW-PIB wydał ostrzeżenie pierwszego stopnia o intensywnych opadach śniegu
Uwagi	Brak.
Zjawisko/Stopień zagrożenia	Oblodzenie/1
Obszar (w nawiasie numer ostrzeżenia dla powiatu)	powiaty: dębicki(148), kolbuszowski(146), mielecki(146), stalowowolski(149), Tarnobrzeg(148), tarnobrzeski(149)
Ważność	od godz. 17:30 dnia 23.12.2024 do godz. 08:00 dnia 24.12.2024
Prawdopodobieństwo	70%
Przebieg	Prognozuje się zamarzanie mokrej nawierzchni dróg i chodników po opadach deszczu, deszczu ze śniegiem i mżawki powodujące ich oblodzenie. Temperatura minimalna około -1°C, temperatura minimalna przy gruncie od -3°C do -1°C.
SMS	IMGW-PIB OSTRZEGA: OBLODZENIE/1 podkarpackie (6 powiatów) od 17:30/23.12 do 08:00/24.12.2024 temp. min. około -1st., przy gruncie do -3 st., ślisko. Dotyczy powiatów: dębicki, kolbuszowski, mielecki, stalowowolski, Tarnobrzeg i tarnobrzeski.
RSO	Woj. podkarpackie (6 powiatów), IMGW-PIB wydał ostrzeżenie pierwszego stopnia o oblodzeniu
Uwagi	Brak.



Instytut Meteorologii i Gospodarki Wodnej - Państwowy Instytut Badawczy
Biuro Prognoz Meteorologicznych w Krakowie
30-215 Kraków ul. Piotra Borowego 14
tel: 12-6398150, fax: 12-4251973
email: meteo.krakow@imgw.pl
www: www.imgw.pl

Opracowanie niniejsze i jego format, jako przedmiot prawa autorskiego podlega ochronie prawnej, zgodnie z przepisami ustawy z dnia 4 lutego 1994r o prawie autorskim i prawach pokrewnych (dz. U. z 2006 r. Nr 90, poz. 631 z późn. zm.).

Wszelkie dalsze udostępnianie, rozpowszechnianie (przedruk, kopiowanie, wiadomość sms) jest dozwolone wyłącznie w formie dosłownej z bezwzględnym wskazaniem źródła informacji tj. IMGW-PIB.