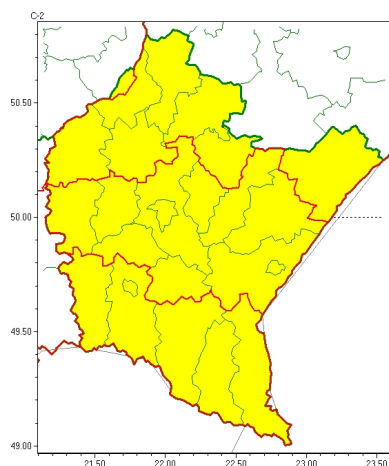


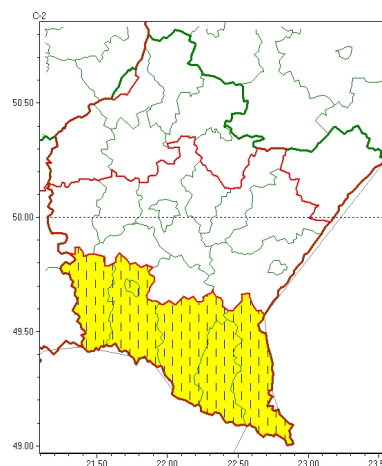


Zasięg ostrzeżeń w województwie

Oblodzenie
2025-01-07 11:59



Silny wiatr
2025-01-07 11:59



WOJEWÓDZTWO PODKARPACKIE
OSTRZEŻENIA METEOROLOGICZNE ZBIORCZO NR 9
WYKAZ OBOWIĄZUJĄCYCH OSTRZEŻEŃ
o godz. 11:59 dnia 07.01.2025

Zjawisko/Stopień zagrożenia	Oblodzenie/1
Obszar (w nawiasie numer ostrzeżenia dla powiatu)	powiaty: bieszczadzki(5), brzozowski(4), dębicki(5), jarosławski(5), jasielski(4), Krosno(4), krośnieński(4), leski(5), łańcucki(5), przemyski(4), Przemyśl(4), przeworski(5), ropczycko-sędziszowski(5), rzeszowski(5), Rzeszów(5), sanocki(4), strzyżowski(4)
Ważność	od godz. 01:00 dnia 08.01.2025 do godz. 08:00 dnia 08.01.2025
Prawdopodobieństwo	80%
Przebieg	Miejscami mokre nawierzchnie dróg i chodników po opadach deszczu, deszczu ze śniegiem i mokrego śniegu będą ulegać oblodzeniu. Temperatura minimalna od -3°C do 0°C. Temperatura minimalna przy gruncie od -4°C do -1°C.
SMS	IMGW-PIB OSTRZEGA: OBLODZENIE/1 podkarpackie (17 powiatów) od 01:00/08.01 do 08:00/08.01.2025 temp. min. od -3 st. do 0 st., przy gruncie do -4 st., ślisko. Dotyczy powiatów: bieszczadzki, brzozowski, dębicki, jarosławski, jasielski, Krosno, krośnieński, leski, łańcucki, przemyski, Przemyśl, przeworski, ropczycko-sędziszowski, rzeszowski, Rzeszów, sanocki i strzyżowski.
RSO	Woj. podkarpackie (17 powiatów), IMGW-PIB wydał ostrzeżenie pierwszego stopnia o oblodzeniu
Uwagi	Brak.
Zjawisko/Stopień zagrożenia	Oblodzenie/1
Obszar (w nawiasie numer ostrzeżenia dla powiatu)	powiaty: kolbuszowski(5), leżajski(5), lubaczowski(5), mielecki(5), niżański(5), stalowowolski(5), tarnobrzeski(5)



Ważność	od godz. 01:00 dnia 08.01.2025 do godz. 08:00 dnia 08.01.2025
Prawdopodobieństwo	70%
Przebieg	Lokalnie mokre nawierzchnie dróg i chodników po opadach deszczu mogą ulegać oblodzeniu. Temperatura minimalna od -2°C do 1°C. Temperatura minimalna przy gruncie od -3°C do -1°C.
SMS	IMGW-PIB OSTRZEGA: OBLODZENIE/1 podkarpackie (7 powiatów) od 01:00/08.01 do 08:00/08.01.2025 temp. min. od -2 st. do 1 st., przy gruncie do -3 st., ślisko. Dotyczy powiatów: kolbuszowski, leżajski, lubaczowski, mielecki, niżański, stalowowolski i tarnobrzeski.
RSO	Woj. podkarpackie (7 powiatów), IMGW-PIB wydał ostrzeżenie pierwszego stopnia o oblodzeniu
Uwagi	Brak.
Zjawisko/Stopień zagrożenia	Oblodzenie/1
Obszar (w nawiasie numer ostrzeżenia dla powiatu)	powiaty: Tarnobrzeg(5)
Ważność	od godz. 22:00 dnia 07.01.2025 do godz. 08:00 dnia 08.01.2025
Prawdopodobieństwo	70%
Przebieg	Lokalnie mokre nawierzchnie dróg i chodników po opadach deszczu mogą ulegać oblodzeniu. Temperatura minimalna od -2°C do 1°C. Temperatura minimalna przy gruncie od -3°C do -1°C.
SMS	IMGW-PIB OSTRZEGA: OBLODZENIE/1 podkarpackie (1 powiat) od 22:00/07.01 do 08:00/08.01.2025 temp. min. od -2 st. do 1 st., przy gruncie do -3 st., ślisko. Dotyczy powiatów: Tarnobrzeg.
RSO	Woj. podkarpackie (1 powiat), IMGW-PIB wydał ostrzeżenie pierwszego stopnia o oblodzeniu
Uwagi	Brak.
Zjawisko/Stopień zagrożenia	Silny wiatr/1 ZMIANA
Obszar (w nawiasie numer ostrzeżenia dla powiatu)	powiaty: bieszczadzki(4), jasielski(3), Krosno(3), krośnieński(3), leski(4), sanocki(3)
Ważność	od godz. 10:51 dnia 07.01.2025 do godz. 18:00 dnia 07.01.2025
Prawdopodobieństwo	90%
Przebieg	Obserwuje się i nadal prognozuje silny wiatr o średniej prędkości do 40 km/h, w porywach do 85 km/h, z południowego zachodu i południa.
SMS	IMGW-PIB OSTRZEGA: WIATR/1 podkarpackie (6 powiatów) od 10:51/07.01 do 18:00/07.01.2025 prędkość do 40 km/h, porywy do 85 km/h, SW i S. Dotyczy powiatów: bieszczadzki, jasielski, Krosno, krośnieński, leski i sanocki.
RSO	Woj. podkarpackie (6 powiatów), IMGW-PIB wydał ostrzeżenie pierwszego stopnia o silnym wietrze
Uwagi	Przedłużenie ważności Ostrzeżenia.



Instytut Meteorologii i Gospodarki Wodnej - Państwowy Instytut Badawczy
Biuro Prognoz Meteorologicznych w Krakowie
30-215 Kraków ul. Piotra Borowego 14
tel: 12-6398150, fax: 12-4251973
email: meteo.krakow@imgw.pl
www: www.imgw.pl

Opracowanie niniejsze i jego format, jako przedmiot prawa autorskiego podlega ochronie prawnej, zgodnie z przepisami ustawy z dnia 4 lutego 1994r o prawie autorskim i prawach pokrewnych (dz. U. z 2006 r. Nr 90, poz. 631 z późn. zm.).

Wszelkie dalsze udostępnianie, rozpowszechnianie (przedruk, kopiowanie, wiadomość sms) jest dozwolone wyłącznie w formie dosłownej z bezwzględnym wskazaniem źródła informacji tj. IMGW-PIB.