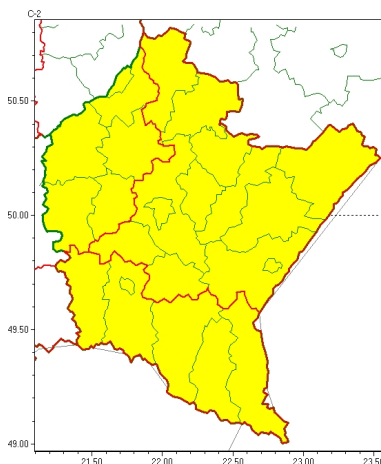




Zasięg ostrzeżeń w województwie

Burze
2025-04-22 06:17



WOJEWÓDZTWO PODKARPACKIE
OSTRZEŻENIA METEOROLOGICZNE ZBIORCZO NR 85
WYKAZ OBOWIĄZUJĄCYCH OSTRZEŻEŃ
o godz. 06:17 dnia 22.04.2025

Zjawisko/Stopień zagrożenia	Burze/1
Obszar (w nawiasie numer ostrzeżenia dla powiatu)	powiaty: bieszczadzki(47), jasielski(43), Krosno(39), krośnieński(43), leski(48), sanocki(47)
Ważność	od godz. 12:00 dnia 22.04.2025 do godz. 24:00 dnia 22.04.2025
Prawdopodobieństwo	85%
Przebieg	Miejscami prognozowane są burze, którym będą towarzyszyć silne opady deszczu od 20 mm do 35 mm oraz porywy wiatru do 60 km/h. Możliwy mały grad.
SMS	IMGW-PIB OSTRZEGA: BURZE/1 podkarpackie (6 powiatów) od 12:00/22.04 do 24:00/22.04.2025 deszcz 35 mm, porywy 60 km/h, mały grad. Dotyczy powiatów: bieszczadzki, jasielski, Krosno, krośnieński, leski i sanocki.
RSO	Woj. podkarpackie (6 powiatów), IMGW-PIB wydał ostrzeżenie pierwszego stopnia o burzach
Uwagi	Brak.
Zjawisko/Stopień zagrożenia	Burze/1
Obszar (w nawiasie numer ostrzeżenia dla powiatu)	powiaty: brzozowski(36), jarosławski(36), leżajski(33), lubaczowski(36), łańcucki(33), niżański(36), przemyski(37), Przemysł(37), przeworski(35), rzeszowski(34), Rzeszów(33), stalowowolski(36), strzyżowski(31)
Ważność	od godz. 14:00 dnia 22.04.2025 do godz. 24:00 dnia 22.04.2025
Prawdopodobieństwo	85%



Przebieg	Miejscami prognozowane są burze, którym będą towarzyszyć silne opady deszczu od 15 mm do 30 mm oraz porywy wiatru do 60 km/h. Możliwy mały grad.
SMS	IMGW-PIB OSTRZEGA: BURZE/1 podkarpackie (13 powiatów) od 14:00/22.04 do 24:00/22.04.2025 deszcz 30 mm, porywy 60 km/h, mały grad. Dotyczy powiatów: brzozowski, jarosławski, leżajski, lubaczowski, łańcucki, niżański, przemyski, Przemysł, przeworski, rzeszowski, Rzeszów, stalowowolski i strzyżowski.
RSO	Woj. podkarpackie (13 powiatów), IMGW-PIB wydał ostrzeżenie pierwszego stopnia o burzach
Uwagi	Brak.
Zjawisko/Stopień zagrożenia	Burze/1
Obszar (w nawiasie numer ostrzeżenia dla powiatu)	powiaty: dębicki(31), kolbuszowski(34), mielecki(37), ropczycko-sędziszowski(31), Tarnobrzeg(36), tarnobrzęski(36)
Ważność	od godz. 13:00 dnia 22.04.2025 do godz. 20:00 dnia 22.04.2025
Prawdopodobieństwo	70%
Przebieg	Miejscami prognozowane są burze, którym będą towarzyszyć silne opady deszczu do około 20 mm oraz porywy wiatru do 60 km/h. Możliwy mały grad.
SMS	IMGW-PIB OSTRZEGA: BURZE/1 podkarpackie (6 powiatów) od 13:00/22.04 do 20:00/22.04.2025 deszcz 20 mm, porywy 60 km/h, mały grad. Dotyczy powiatów: dębicki, kolbuszowski, mielecki, ropczycko-sędziszowski, Tarnobrzeg i tarnobrzęski.
RSO	Woj. podkarpackie (6 powiatów), IMGW-PIB wydał ostrzeżenie pierwszego stopnia o burzach
Uwagi	Brak.
<p>Opracowanie niniejsze i jego format, jako przedmiot prawa autorskiego podlega ochronie prawnej, zgodnie z przepisami ustawy z dnia 4 lutego 1994r o prawie autorskim i prawach pokrewnych (dz. U. z 2006 r. Nr 90, poz. 631 z późn. zm.). Wszelkie dalsze udostępnianie, rozpowszechnianie (przedruk, kopiowanie, wiadomość sms) jest dozwolone wyłącznie w formie dosłownej z bezwzględnym wskazaniem źródła informacji tj. IMGW-PIB.</p>	