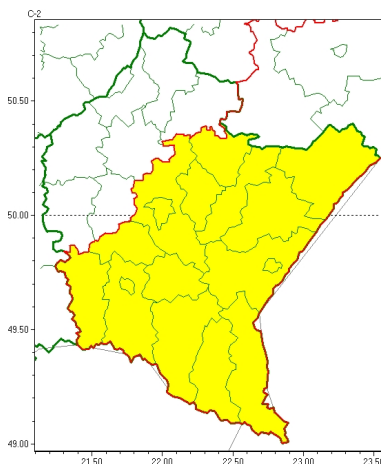




Zasięg ostrzeżeń w województwie

Burze
2026-07-02 09:03



WOJEWÓDZTWO PODKARPACKIE
OSTRZEŻENIA METEOROLOGICZNE ZBIORCZO NR 150
WYKAZ OBOWIĄZUJĄCYCH OSTRZEŻEŃ
o godz. 09:03 dnia 02.07.2026

Zjawisko/Stopień zagrożenia	Burze/1
Obszar (w nawiasie numer ostrzeżenia dla powiatu)	powiaty: bieszczadzki(82), brzozowski(62), jarosławski(63), jasielski(69), Krosno(64), krośnieński(71), leski(82), leżajski(62), lubaczowski(65), łańcucki(60), przemyski(64), Przemyśl(62), przeworski(63), rzeszowski(59), Rzeszów(58), sanocki(79), strzyżowski(57)
Ważność	od godz. 09:15 dnia 02.07.2026 do godz. 15:00 dnia 02.07.2026
Prawdopodobieństwo	80%
Przebieg	Prognozowane są burze, którym miejscami będą towarzyszyć silne opady deszczu od 20 mm do 35 mm oraz porywy wiatru do 75 km/h. Lokalnie grad.
SMS	IMGW-PIB OSTRZEGA: BURZE/1 podkarpackie (17 powiatów) od 09:15/02.07 do 15:00/02.07.2026 deszcz 35 mm, porywy 75 km/h, grad. Dotyczy powiatów: bieszczadzki, brzozowski, jarosławski, jasielski, Krosno, krośnieński, leski, leżajski, lubaczowski, łańcucki, przemyski, Przemyśl, przeworski, rzeszowski, Rzeszów, sanocki i strzyżowski.
RSO	Woj. podkarpackie (17 powiatów), IMGW-PIB wydał ostrzeżenie pierwszego stopnia o burzach
Uwagi	Brak.

Opracowanie niniejsze i jego format, jako przedmiot prawa autorskiego podlega ochronie prawnej, zgodnie z przepisami ustawy z dnia 4 lutego 1994r o prawie autorskim i prawach pokrewnych (dz. U. z 2006 r. Nr 90, poz. 631 z późn. zm.).

Wszelkie dalsze udostępnianie, rozpowszechnianie (przedruk, kopiowanie, wiadomość sms) jest dozwolone wyłącznie w formie dosłownej z bezwzględnym wskazaniem źródła informacji tj. IMGW-PIB.